



**AKADEMIE FÜR EXISTENZANALYSE  
UND LOGOTHERAPIE**



**WEITERBILDUNG**

**DIALOGfähig**



## QUALIFIZIERUNGSZIELE

Authentisch sein können in der Begegnung mit dem, was mir fremd ist am Anderen und an mir selbst. Fundiertes Wissen um die eigene Persönlichkeitsstruktur und ihre Einflussnahme auf die Qualität von Begegnung und Dialog.

Damit es gelingen kann, den Anderen aus seiner Welt und von seinem Anliegen her zu verstehen, braucht es:

- sich zur Sprache bringen können
  - verstanden werden und verstehen wollen
  - einander begegnen und entgegenkommen
  - nicht Gegner sein, aber sich gegenüber sein
  - offen für sich und den Anderen sein
  - sich Zeit nehmen und sich einlassen
  - das Anderssein des Anderen entdecken und sich selbst entdecken lassen
  - fragend und hörend mit allen Sinnen und aller Achtsamkeit.
- eine Grundhaltung der fragenden Offenheit, die vorschnelle Behauptungen einklammert, um den Dialogpartner aus seinem Welt- und Lebenskontext zu verstehen
  - eine Gelassenheit als Loslassen von vorgefertigten Bildern und Meinungen, damit Raum und Atmosphäre zwischen den Gesprächspartnern entstehen kann
  - eine Aufmerksamkeit und Achtsamkeit für sich und den Anderen
  - Grundkenntnisse über Persönlichkeitsstrukturen,
  - Grundkenntnisse über Gesprächsführung und Kommunikationsregeln.

## DIALOGFÄHIG BEDEUTET

## DAS ANLIEGEN

Die Weiterbildung DIALOGfähig will dazu beitragen, sich und anderen offener, fragender, neugieriger begegnen zu können.

Wir neigen dazu, Dinge, Sachverhalte und Verhalten anderer oft sehr schnell aus unserem Verständnis heraus zu interpretieren. Aus Sicherheitsbedürfnissen oder der Einfachheit wegen ordnen wir ihn in unser Welt- und Lebensverständnis ein und machen ihn für uns vermeintlich vorhersehbarer und verständlicher. Aber so entsteht nur ein Bild vom Gegenüber – nach unseren Vorstellungen gemalt. Der Andere kann in seiner Andersartigkeit und Eigenartigkeit nicht sichtbar werden. Es kommt somit nicht zur Begegnung und nicht zum Dialog. Um Beziehungen lebendig und fruchtbar werden zu lassen, braucht es die Entdeckung der eignen Person und der Persönlichkeitsbildung.

DIALOGfähig ist mehr als ein Kommunikationstraining, aber eben auch qualifizierend in Bereichen der Personalführung und Kommunikation.

## ZIELGRUPPE

Diese Weiterbildung wendet sich an alle, die in beratenden, pädagogischen, therapeutischen Berufen arbeiten, im Management und der Personalführung. Außerdem an Menschen, die sich auch außerhalb dieser Berufsfelder angesprochen fühlen und die hier angebotenen Methoden in ihre Arbeit oder ihr privates Umfeld integrieren möchten.

## DURCHFÜHRUNG

- 4 Wochenenden mit allen Inhalten (insgesamt 80 Unterrichtseinheiten/UE à 45 Min)
- 4tägige Weiterbildung (30 UE)
- 1 Wochenende mit einer Auswahl an Themen (20 UE)

Inhouse-Veranstaltung oder im Berliner Institut der Akademie für Existenzanalyse

## INHALTE

### GRUNDLAGEN

- Einführung in die für die Weiterbildung grundlegenden anthropologischen Annahmen der Existenzanalyse
- Phänomenologie und die in ihr begründete Haltung der Offenheit
- Die Würdigung des Augenblicks als die zu gestaltende und zu erlebende Zeit
- Persönlichkeitsstrukturen und ihr Einfluss auf die Begegnungs- und Dialogfähigkeit

### METHODEN

- Sokratischer Dialog
- Personale Gesprächsführung
- Phänomenologische Haltung: Absichtslosigkeit – Offenheit – Wahrnehmung – Achtung und Wertschätzung des Anderssein des Anderen
- Achtsamkeitsübungen

## TERMINE UND KOSTEN

Aktuelle Angebote im Institut entnehmen Sie bitte der Homepage [www.existenzanalyse.com](http://www.existenzanalyse.com) oder dem Einlageblatt.

Termine für Inhouse-Weiterbildung können angefragt werden.

## ANRECHENBARKEIT UND ZERTIFIZIERUNG

Die Weiterbildung ist je nach gewählter Zeitform auf die Selbsterfahrungsstunden der Ausbildung in Existenzanalytischer Beratung (Logotherapie)/ Fachspezifikum anrechenbar. Am Ende der Weiterbildung wird ein Zertifikat mit Aufführung der Qualifizierungsinhalte ausgestellt.

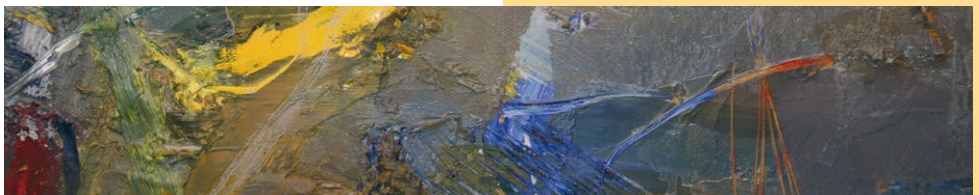
## LEITUNG



### Ingo Zirks

#### BERLIN

Psychologischer Psychotherapeut, Existenzanalytiker, Logotherapeut, Verhaltenstherapeut; Trauma-, Körper- und Sexualtherapeut. Studium der Theologie, Pastoralpsychologie und Psychologie. Seit 2022 Leiter des Berliner Instituts der Akademie für Existenzanalyse und Logotherapie; Lehrausbilder und Lehrsupervisor der GLE-International/Wien, Ausbildungsleiter der GLE-Deutschland; tätig in Aus- und Weiterbildung, Supervision und Coaching und in eigener psychotherapeutischer und sexualtherapeutischer Praxis.



Jürgen Gustav Haase (Berlin) 1947–2013

[www.existenzanalyse.com](http://www.existenzanalyse.com)

*Ich treffe auf einen Menschen.  
Er kommt aus seinem Leben her,  
ich aus meinem,  
jeder hat sein Schicksal.*

*Dann geschieht Begegnung,  
und es entwickelt sich von Mal zu Mal,  
was werden soll.*

Romano Guardini

**KONTAKT UND ANMELDUNG** (schriftlich oder telefonisch)



**Berliner Institut  
der Akademie für Existenzanalyse  
und Logotherapie**

Lietzenburger Straße 39 | 10789 Berlin  
Telefon 030 288 692 32  
[akademie.berlin@existenzanalyse.com](mailto:akademie.berlin@existenzanalyse.com)